

平成22年度 学校教育に関するアンケート調査

(土成中学校)

調査期間： H23年2月1日～2月14日
 対象： 全学年保護者 212人（189世帯）
 調査方法： 生徒による持ち帰り 無記名
 回収率： 89.6%（190人）

<回収状況>

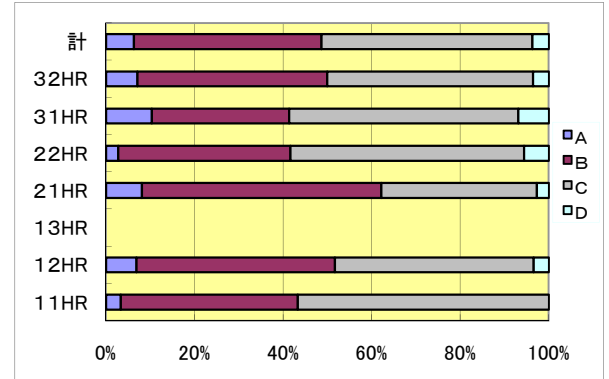
学級	11HR	12HR	13HR	21HR	22HR	31HR	32HR	計
生徒数	35	35		39	39	32	32	212
回収数	30	29		37	36	29	29	190
回収率	85.7	82.9		94.9	92.3	90.6	90.6	89.6

*各調査項目の%については、小数第1位を四捨五入しているため合計は必ずしも100%になりません。
 (学校経営・学級経営)

1 教育目標や教育方針等を聞いたり読んだりする機会がある。

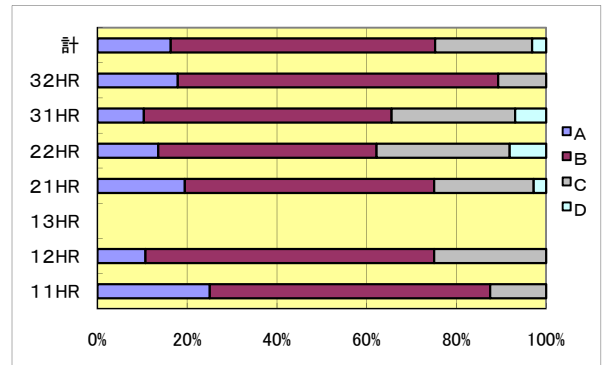
	11HR	12HR	13HR	21HR	22HR	31HR	32HR	計	全体%	A・Bの割合		
A	1	2		3	1	3	2	12	6	H22	H21	H20
B	12	13		20	14	9	12	80	42	48		
C	17	13		13	19	15	13	90	48			
D	0	1		1	2	2	1	7	4			
計	30	29		37	36	29	28	189	100			

(項目)	A : よくあてはまる
	B : ややあてはまる
	C : あまりあてはまらない
	D : 全く当てはまらない



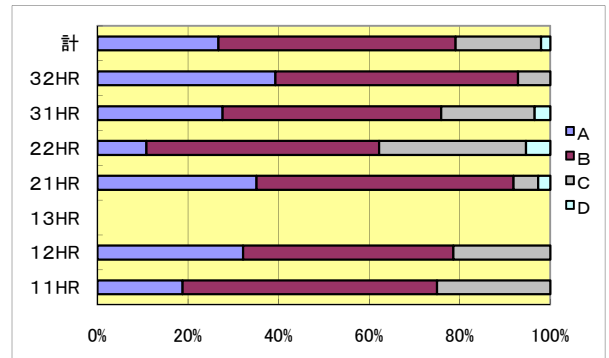
2 教育相談をしやすい体制や雰囲気がある。

	11HR	12HR	13HR	21HR	22HR	31HR	32HR	計	全体%	A・Bの割合		
A	8	3		7	5	3	5	31	16	H22	H21	H20
B	20	18		20	18	16	20	112	59	75	80	77
C	4	7		8	11	8	3	41	22			
D	0	0		1	3	2	0	6	3			
計	32	28		36	37	29	28	190	100			



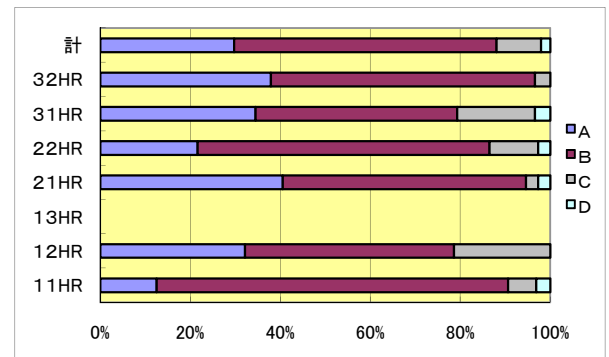
3 学校の行事や生活の様子が学校・学年通信等でわかる。

	11HR	12HR	13HR	21HR	22HR	31HR	32HR	計	全体%	A・Bの割合		
A	6	9		13	4	8	11	51	27	H21	H21	H20
B	18	13		21	19	14	15	100	52	79	88	80
C	8	6		2	12	6	2	36	19			
D	0	0		1	2	1	0	4	2			
計	32	28		37	37	29	28	191	100			



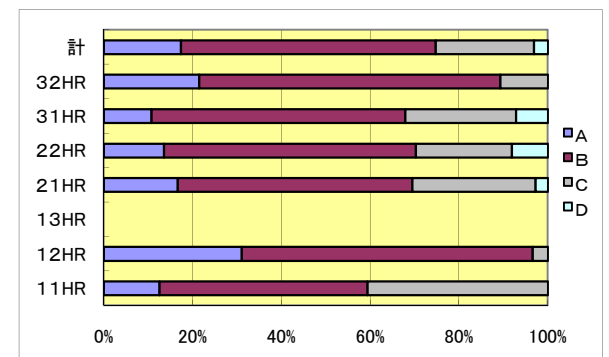
4 学校行事や授業参観の機会は適当である。

	11HR	12HR	13HR	21HR	22HR	31HR	32HR	計	全体%	A・Bの割合		
A	4	9		15	8	10	11	57	30	H22	H21	H20
B	25	13		20	24	13	17	112	58	88	88	88
C	2	6		1	4	5	1	19	10			
D	1	0		1	1	1	0	4	2			
計	32	28		37	37	29	29	192	100			



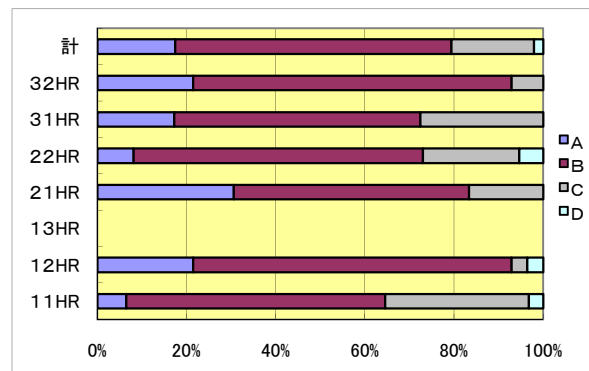
5 開かれた学校教育の視点で保護者との連携ができています。

	11HR	12HR	13HR	21HR	22HR	31HR	32HR	計	全体%	A・Bの割合		
A	4	9		6	5	3	6	33	17	H22	H21	H20
B	15	19		19	21	16	19	109	57	74	81	68
C	13	1		10	8	7	3	42	22			
D	0	0		1	3	2	0	6	3			
計	32	29		36	37	28	28	190	100			



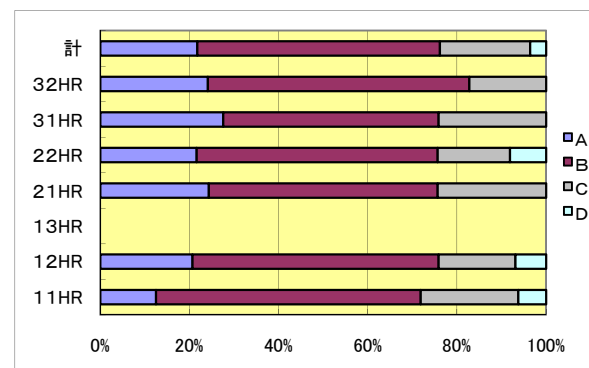
6 安全教育や危機管理体制ができています。

	11HR	12HR	13HR	21HR	22HR	31HR	32HR	計	全体%	A・Bの割合		
A	2	6		11	3	5	6	33	17	H22	H21	H20
B	18	20		19	24	16	20	117	62	79	79	70
C	10	1		6	8	8	2	35	19			
D	1	1		0	2	0	0	4	2			
計	31	28		36	37	29	28	189	100			



7 学校の施設・設備は充実している。

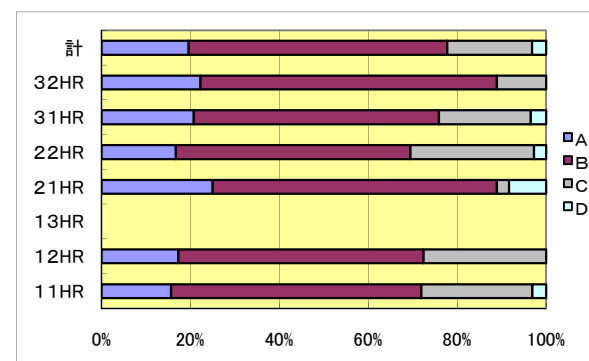
	11HR	12HR	13HR	21HR	22HR	31HR	32HR	計	全体%	A・Bの割合		
A	4	6		9	8	8	7	42	22	H22	H21	H20
B	19	16		19	20	14	17	105	54	76	71	63
C	7	5		9	6	7	5	39	20			
D	2	2		0	3	0	0	7	4			
計	32	29		37	37	29	29	193	100			



(学習・進路相談)

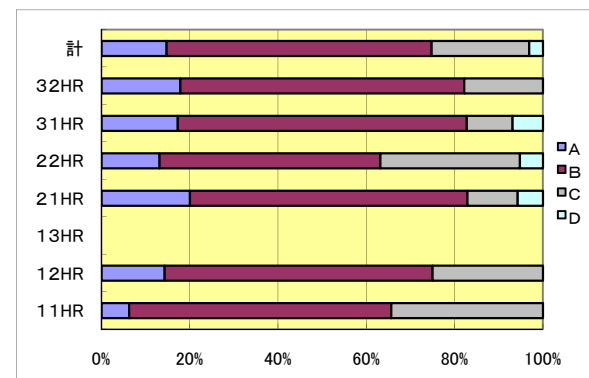
8 宿題の量は適切である。

	11HR	12HR	13HR	21HR	22HR	31HR	32HR	計	全体%	A・Bの割合		
A	5	5		9	6	6	6	37	20	H22	H21	H20
B	18	16		23	19	16	18	110	58	78	83	75
C	8	8		1	10	6	3	36	19			
D	1	0		3	1	1	0	6	3			
計	32	29		36	36	29	27	189	100			



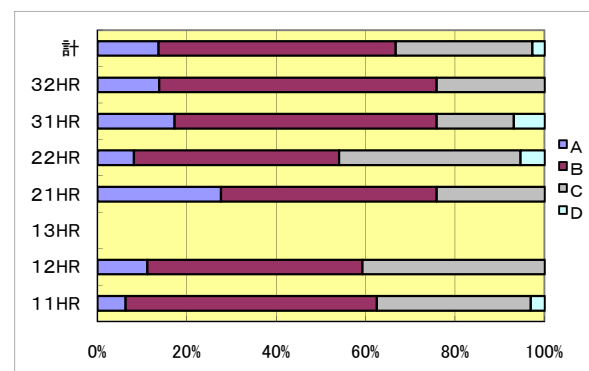
9 楽しくよくわかる授業となるよう工夫している。

	11HR	12HR	13HR	21HR	22HR	31HR	32HR	計	全体%	A・Bの割合		
A	2	4		7	5	5	5	28	15	H22	H21	H20
B	19	17		22	19	19	18	114	60	75	78	70
C	11	7		4	12	3	5	42	22			
D	0	0		2	2	2	0	6	3			
計	32	28		35	38	29	28	190	100			



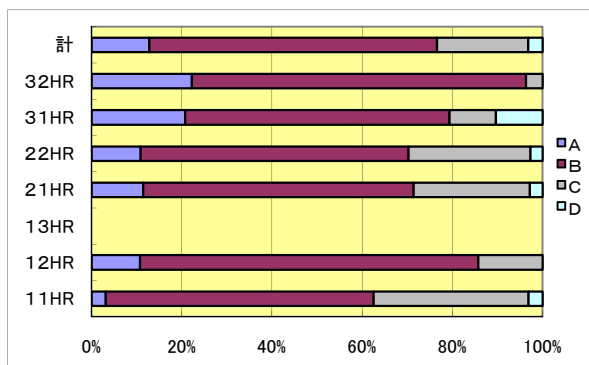
10 TT指導により、意欲は高まっている。

	11HR	12HR	13HR	21HR	22HR	31HR	32HR	計	全体%	A・Bの割合		
A	2	3		8	3	5	4	25	14	H22	H21	H20
B	18	13		14	17	17	18	97	53	67	77	74
C	11	11		7	15	5	7	56	31			
D	1	0		0	2	2	0	5	3			
計	32	27		29	37	29	29	183	100			



11 適正等を考慮した適切な進路指導になっている。

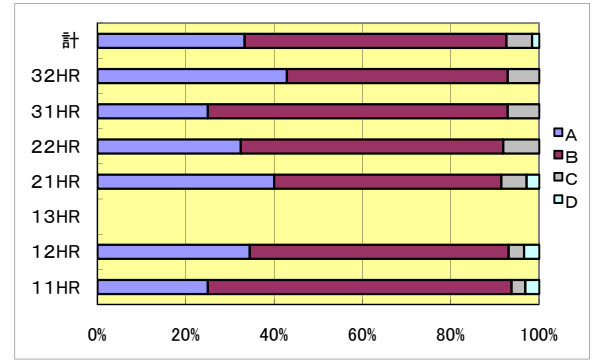
	11HR	12HR	13HR	21HR	22HR	31HR	32HR	計	全体%	A・Bの割合		
A	1	3		4	4	6	6	24	13	H22	H21	H20
B	19	21		21	22	17	20	120	64	77	83	75
C	11	4		9	10	3	1	38	20			
D	1	0		1	1	3	0	6	3			
計	32	28		35	37	29	27	188	100			



(健康・安全教育)

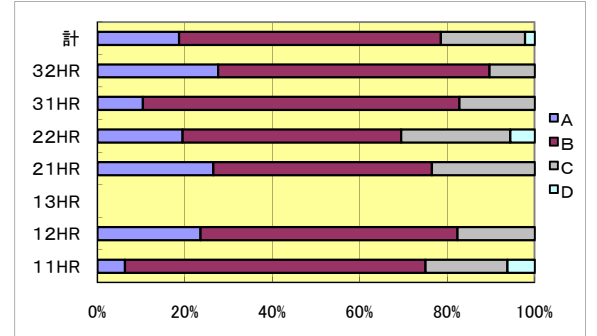
12 健康に関する指導ができています。

	11HR	12HR	13HR	21HR	22HR	31HR	32HR	計	全体%	A・Bの割合		
										H22	H21	H20
A	8	10		14	12	7	12	63	33			
B	22	17		18	22	19	14	112	59	92	92	90
C	1	1		2	3	2	2	11	6			
D	1	1		1	0	0	0	3	2			
計	32	29		35	37	28	28	189	100			



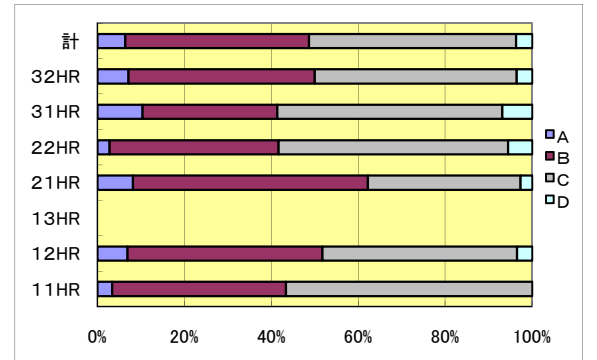
13 交通指導や不審者対策への指導ができています。

	11HR	12HR	13HR	21HR	22HR	31HR	32HR	計	全体%	A・Bの割合		
										H22	H21	H20
A	2	4		9	7	3	8	33	19			
B	22	10		17	18	21	18	106	60	79	81	72
C	6	3		8	9	5	3	34	19			
D	2	0		0	2	0	0	4	2			
計	32	17		34	36	29	29	177	100			



14 病気・けが等の処置や適切な対応ができています。

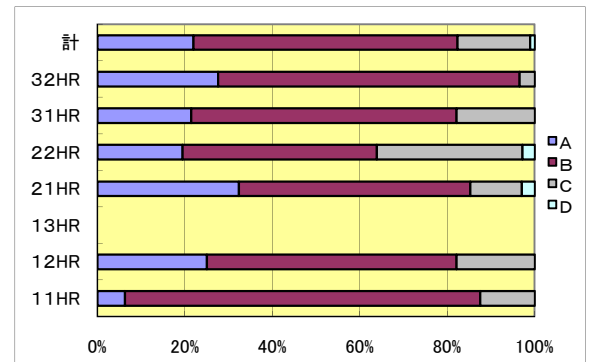
	11HR	12HR	13HR	21HR	22HR	31HR	32HR	計	全体%	A・Bの割合		
										H22	H21	H20
A	6	11		15	9	9	8	58	32			
B	24	15		16	13	18	19	105	59	91	89	88
C	2	2		4	3	1	2	14	8			
D	0	1		0	1	0	0	2	1			
計	32	29		35	26	28	29	179	100			



(豊かな心の育成)

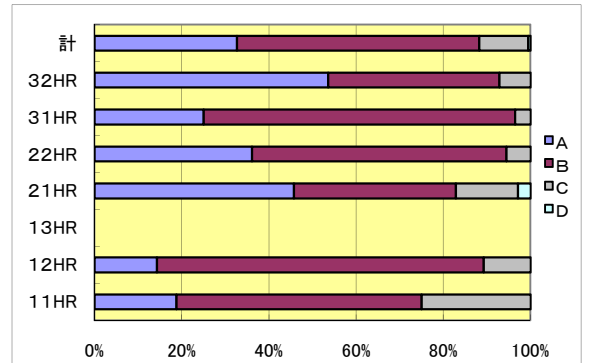
15 人権教育により、人権意識は高まってきている。

	11HR	12HR	13HR	21HR	22HR	31HR	32HR	計	全体%	A・Bの割合		
										H22	H21	H20
A	2	7		11	7	6	8	41	22			
B	26	16		18	16	17	20	113	60	82	85	78
C	4	5		4	12	5	1	31	17			
D	0	0		1	1	0	0	2	1			
計	32	28		34	36	28	29	187	100			



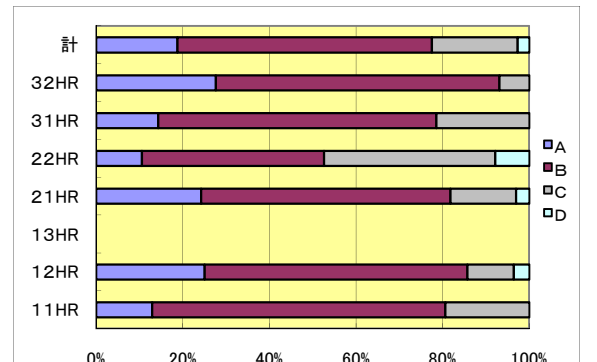
16 適切な体験活動(職場体験等)ができています。

	11HR	12HR	13HR	21HR	22HR	31HR	32HR	計	全体%	A・Bの割合		
										H22	H21	H20
A	6	4		16	13	7	15	61	33			
B	18	21		13	21	20	11	104	56	89	89	89
C	8	3		5	2	1	2	21	11			
D	0	0		1	0	0	0	1	1			
計	32	28		35	36	28	28	187	100			



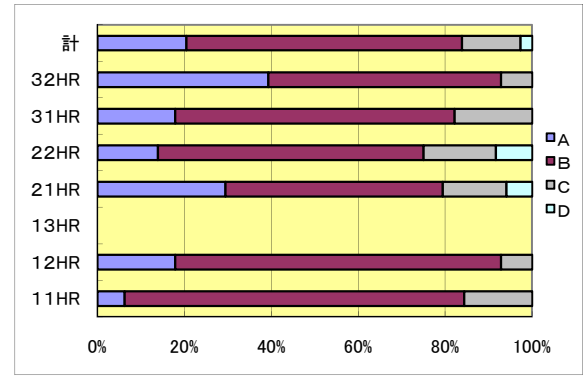
17 悩み事などの相談に適切な対応ができています。

	11HR	12HR	13HR	21HR	22HR	31HR	32HR	計	全体%	A・Bの割合		
										H22	H21	H20
A	4	7		8	4	4	8	35	19			
B	21	17		19	16	18	19	110	59	78	79	68
C	6	3		5	15	6	2	37	20			
D	0	1		1	3	0	0	5	3			
計	31	28		33	38	28	29	187	100			



18 互いに支え合い、認めあえる学級作りができています。

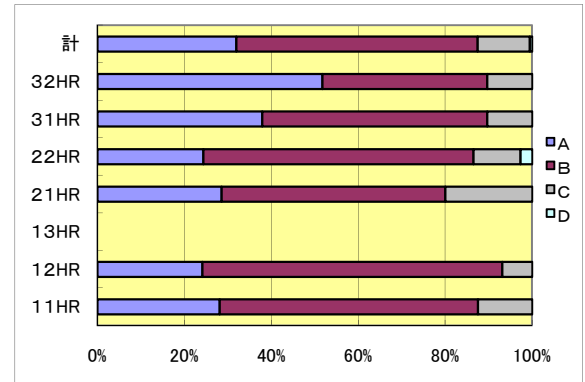
	11HR	12HR	13HR	21HR	22HR	31HR	32HR	計	全体%	A・Bの割合		
A	2	5		10	5	5	11	38	20	H22	H21	H20
B	25	21		17	22	18	15	118	63	83	86	73
C	5	2		5	6	5	2	25	13			
D	0	0		2	3	0	0	5	3			
計	32	28		34	36	28	28	186	100			



(家庭の様子)

19 家族や身近な人への挨拶ができる。

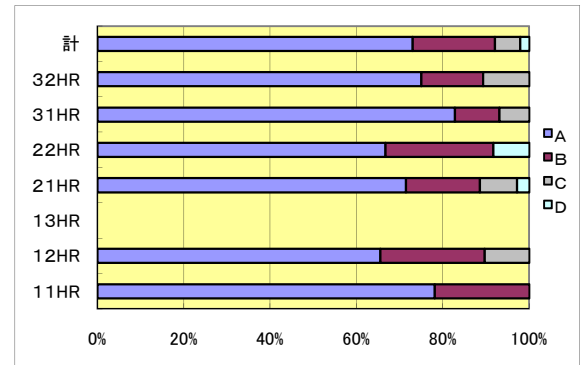
	11HR	12HR	13HR	21HR	22HR	31HR	32HR	計	全体%	A・Bの割合		
A	9	7		10	9	11	15	61	32	H22	H21	H20
B	19	20		18	23	15	11	106	55	87	87	81
C	4	2		7	4	3	3	23	12			
D	0	0		0	1	0	0	1	1			
計	32	29		35	37	29	29	191	100			



20 朝食を毎日食べて登校できている。

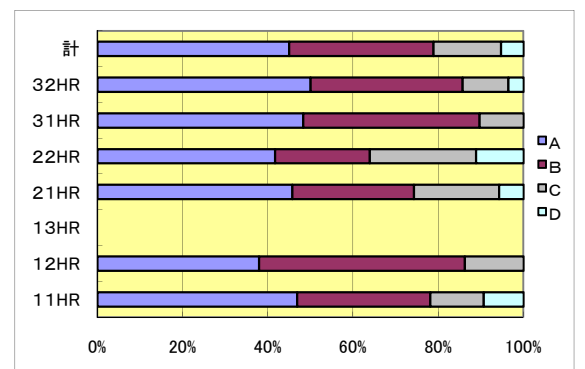
	11HR	12HR	13HR	21HR	22HR	31HR	32HR	計	全体%	A・Bの割合		
A	25	19		25	24	24	21	138	73	H22	H21	H20
B	7	7		6	9	3	4	36	19	92	95	95
C	0	3		3	0	2	3	11	6			
D	0	0		1	3	0	0	4	2			
計	32	29		35	36	29	28	189	100			

(改善点等)



21 学校からの連絡文書を見せている。

	11HR	12HR	13HR	21HR	22HR	31HR	32HR	計	全体%	A・Bの割合		
A	15	11		16	15	14	14	85	45	H22	H21	H20
B	10	14		10	8	12	10	64	34	79	85	79
C	4	4		7	9	3	3	30	16			
D	3	0		2	4	0	1	10	5			
計	32	29		35	36	29	28	189	100			



22 家族に学校の出来事を話せている。

	11HR	12HR	13HR	21HR	22HR	31HR	32HR	計	全体%	A・Bの割合		
A	13	9		13	13	13	15	76	40	H22	H21	H20
B	12	18		15	14	11	11	81	43	83	79	83
C	5	2		5	7	4	2	25	13			
D	2	0		2	2	1	1	8	4			
計	32	29		35	36	29	29	190	100			

